

Help de bijen in de tuin

Bijen bestuiven planten en gewassen en zijn daarom erg belangrijk. Iedereen kent natuurlijk de honingbij, maar in ons land komen meer dan 350 soorten wilde bijen voor. Het gaat slecht met bijen door parasieten, pesticiden en gebrek aan voedsel en nestgelegenheid. Maar u kunt ze een handje helpen met een bijenhotel in uw tuin of op uw balkon. Zo'n bijenhotel biedt wilde bijen en andere insecten nestgelegenheid. Bijenhôtels zijn te koop via www.jaarvandebij.nl, maar ook makkelijk zelf te maken.



Bouw een eigen bijenhotel

MODEL 1

1. Neem een oud kistje of blik en verzamel een flink aantal droge, holle stengels van riet, bamboe of Japanse duizendknoop.
2. Neem stengels van verschillende dikte zodat verschillende soorten bijen kunnen nestelen.



3. Snijd de stengels iets korter dan de diepte van het kistje.

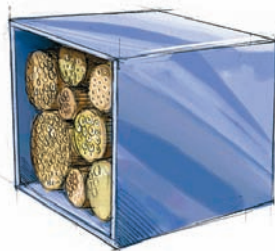
4. Maak de stengels aan een kant dicht met een watje of leem.



5. Bundel ze en plaats ze met de open kant naar buiten in het kistje. Bind ze strak vast, anders worden ze door vogels open gepikt.



6. Bevestig het kastje aan een schutting of wand, waar het enkele uren per dag in de zon hangt en liefst beschermt is tegen regen.



MODEL 2

1. Neem een boomschijf van enkele tientallen centimeters dik.
2. Boor gaten van verschillende diameter (3-8 mm).
3. Maak de gaten tussen 6 en 15 cm lang.
4. Zorg dat de boorgangen zo glad mogelijk zijn, de vleugels van bijen beschadigen makkelijk.
5. Hang de schijf op een droge en zonnige plek.

Een tuin vol bijen

Bijen hebben stuifmeel en nectar van bloemen nodig, liefst in de directe omgeving van het bijenhotel. Maak daarom van uw tuin of balkon een bloemenfeest. Bijen houden vooral van:



wilde marjolein



langbladige ereprijs



klokjes



knoopkruid



longkruid

Kijk voor meer planten op www.jaarvandebij.nl

Meer weten over bijen?

Op de zoekkaart (z.o.z.) vindt u de 20 meest voorkomende bijensoorten in tuinen of parken. Een uitgebreide beschrijving van de 20 bijensoorten is te vinden op: www.eis-nederland.nl/jaarvandebij

In het boekje *Bijen in beeld* leest u alles over de honingbij en 15 wilde bijen. Ideaal om mee naar buiten te nemen! www.knnvuitgeverij.nl



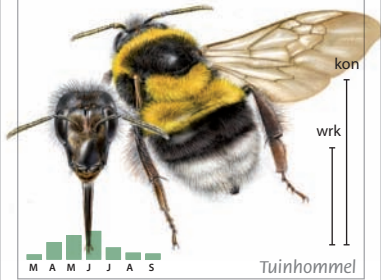
Zoekkaart wilde bijen in tuinen

Achterlijf lang behaard

Achterlijfspunt licht behaard

Borststuk zwart met gele dwarsband

Achterzijde borststuk geel behaard



Tuinhommel

Achterzijde borststuk zwart behaard



Aardhommel

Achterlijfspunt donker behaard

Poten overwegend zwart behaard

Gezicht geheel zwart



Vosje

Gezicht geel getekend



Gewone sachembij

Borststuk bruin, zonder dwarsband

Achterlijfspunt wit behaard



Boomhommel

Achterlijfspunt bruin behaard



Akkerhommel

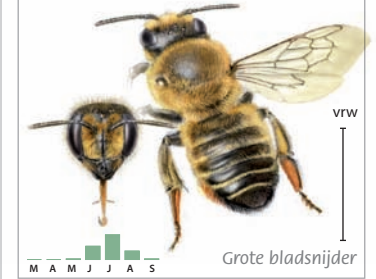
Poten overwegend goudgeel behaard

Achterlijfspunt volledig zwart behaard



Rosse metselbij

Achterlijfspunt met lichte haarbandjes



Grote bladsnijder

Achterlijf kort behaard

Achterlijf met smalle lichte bandjes

Borststuk bruin behaard, tong kort

Lichte viltplekken op gezicht langs de ogen



Witbaardzandbij

Achterlijfspunt met kaal lengtegroefje



Roodpotige groefbij

Borststuk grauw behaard, tong lang

Lichaam compact, met blauwe metaalglans



Blauwe metselbij

Lichaam langwerpig, zonder metaalglans

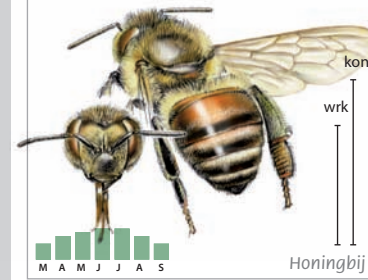


Grote klokjesbij

Achterlijf met brede banden

Rugplaten alleen aan de basis bevalt

Ogen behaard, zijkant achterschenen glad



Honingbij

Ogen kaal, achterlijfspunt met lengtegroefje



Gewone geurgroefbij

Rugplaten vooral op het einde bevalt

Achterlijf met groene metaalglans



Park-brongroefbij

Achterlijf volledig mat zwart



Duinzijdebij

Achterlijf kaal of met kleurvlekken

Achterlijf zwart of rood gekleurd

Gezicht geel gevlekt, achterlijf zwart



Gewone maskerbij

Gezicht zwart, achterlijf rood met zwart



Dikkopbloedbij

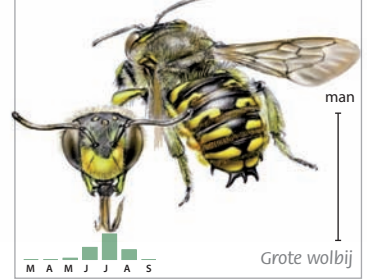
Achterlijf met gele vlekken of banen

Voelspriet en gezicht oranje-rood gekleurd



Signaalwespebij

Voelspriet zwart, gezicht geel getekend



Grote wolbij